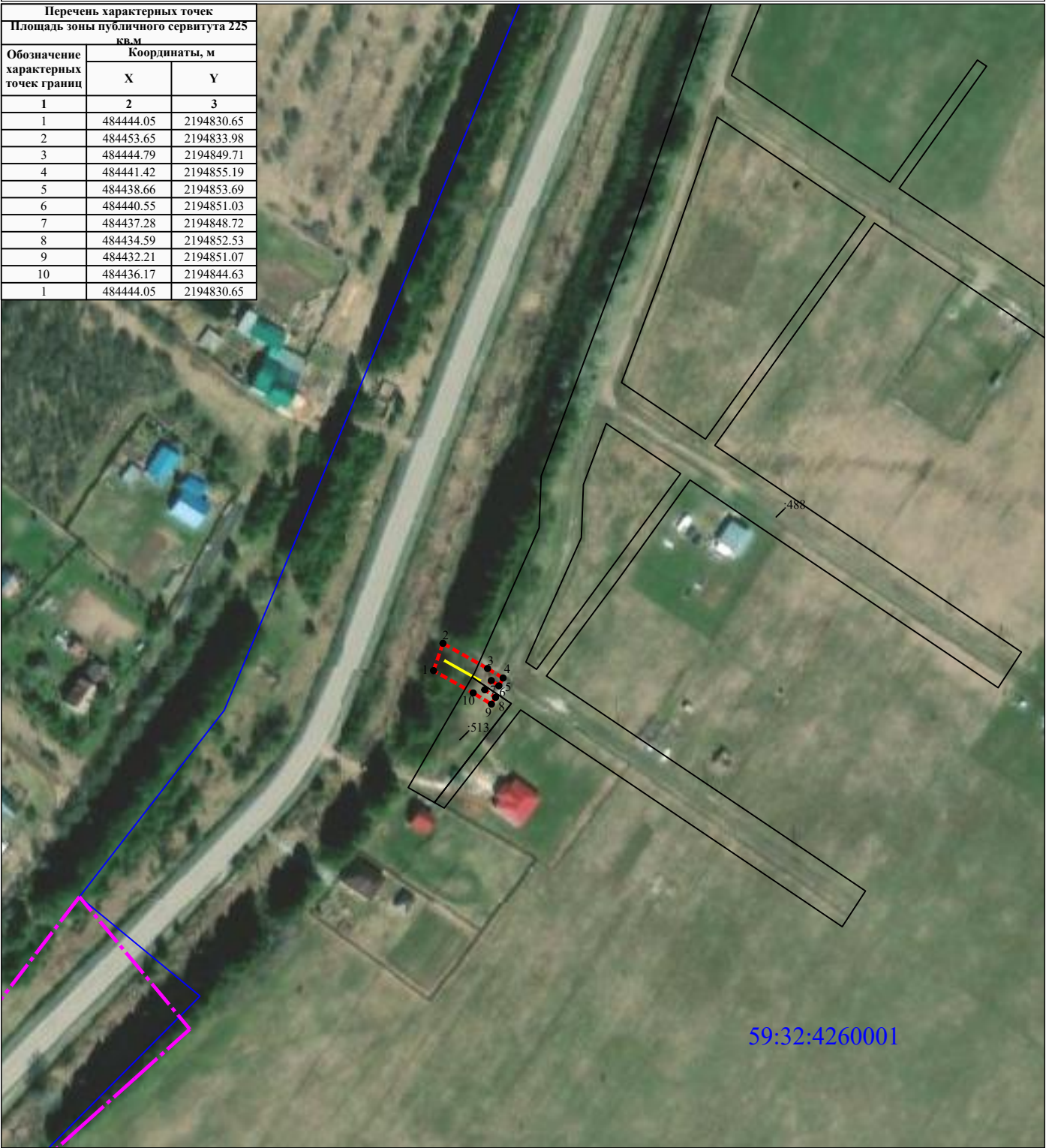


Схема расположения границ публичного сервитута
для эксплуатации объектов

ВЛ-6кВ Полуденная (сущ.оп.№24-№1-2) от ПС Полуденная

Перечень характерных точек		
Площадь зоны публичного сервитута 225 кв.м		
Обозначение характерных точек границ	Координаты, м	
	X	Y
1	2	3
1	484444.05	2194830.65
2	484453.65	2194833.98
3	484444.79	2194849.71
4	484441.42	2194855.19
5	484438.66	2194853.69
6	484440.55	2194851.03
7	484437.28	2194848.72
8	484434.59	2194852.53
9	484432.21	2194851.07
10	484436.17	2194844.63
1	484444.05	2194830.65



Масштаб 1:2000

УСЛОВНЫЕ ОБОЗНАЧЕНИЯ

- границы устанавливаемого публичного сервитута
- ось линии, контур объекта
- границы муниципального образования, населенных пунктов
- границы кадастрового квартала
- границы земельных участков, попадающих в зону публичного сервитута

- 1 - обозначение характерной точки границы устанавливаемого публичного сервитута
- :123 - кадастровый номер земельного участка
- 59:32:0000000 - кадастровый номер квартала
- г. Пермь - наименование муниципального образования, населенного пункта